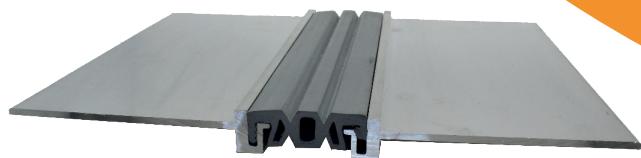


FICHE TECHNIQUE

JOINT DE DILATATION DE SOL Spécial LVT, PVC AJCS MAX 3



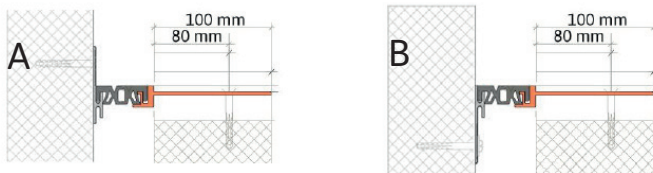
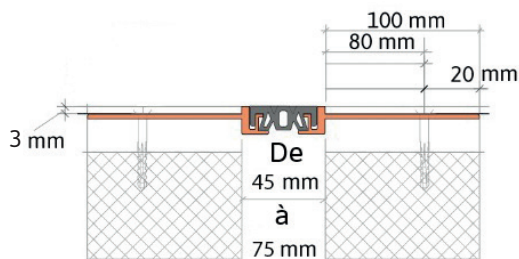
DESCRIPTION

Système de jonction renforcé pour couvrir une ouverture au sol de 45 à 70 mm et exposé à des mouvements ultimes de +/- 10 mm.

Idéal pour les centres commerciaux et surfaces industrielles et de bureaux, avec un trafic piétons.

Il se compose de deux profilés en aluminium brut, à fixer mécaniquement dans la dalle et d'une bande de dilatation en élastomère souple et interchangeable noir, gris ou beige, lisse ou strié. (25 couleurs possibles).

DIMENSIONS



Référence	Taille du JD à couvrir	Largeur totale	Longueur
361940	60 à 75 mm	255 mm	3000 mm
361930	45 à 60 mm	240 mm	

Pour les modèles avec fixation sol/mur rajouter A ou B selon la version.

APPLICATIONS

Profilé spécialement adapté au fini de sol résine et revêtements PVC ou VINYLIC (LVT), pour couvrir un joint de dilatation.

CARACTÉRISTIQUES TECHNIQUES ALUMINIUM

Nuance	Etat de livraison	Résistance h.bar	Allongement %	Si	Fe	Cu	Mn	Cr	Zn	Ti	Al
6060 (AGS)	T5	18 à 20	10 à 12	Mini 0,30 Max 0,60	Mini 0,10 Max 0,60	0,10	0,10	0,05	0,15	0,10	le reste

CARACTÉRISTIQUES TECHNIQUES DE L'INSERT

Matière	Couleurs	Densité	Dureté	Résistance à la rupture MPa	Allongement à la rupture %	Température de travail °C	Tolérance linéaire %
		g/m3	SHORE A	ISO 37	ISO 37		DIN 16941
EPDM	NOIR / GRIS	1,25	65 +/-5	15	350	-25° à +70°	+/-0,7



01 43 07 58 65

commercial@adesol-groupe.com

APPLICATIONS (suite)

Il est conforme à la norme d'accessibilité handicap et PMR pour sa planéité.

Ne nécessite pas d'entretien particulier.

MISE EN OEUVRE

Fixation mécanique (vis béton conseillé).
Prévoir 7 vis au mètre.

Lorsque la longueur est supérieure à 3000 mm, prévoir un montage en décalant les profilés aluminiums et l'élastomère.

Pour changement de l'insert prévoir l'utilisation d'eau savonneuse.

Grâce aux ailes très larges (100 mm), la fixation conforme est toujours possible même si les bords de béton du joint de dilatation sont dégradés.

NOTIONS «D'USAGES» et DE «CHARGES»

Valeurs estimées des charges d'exploitation sur les planchers:

Charges verticales		Charges horizontales	
Charge répartie qk (kN/m²)	Charge concentrée Qk (kN)	Charge linéaire Hk (kN/m)	Charge concentrée Qk (kN)
4	4	2	1

USAGES	CHARGES
NORMAL - bureaux - galeries marchandes - immeubles d'habitation	LÉGÈRES - piéton
RÉGULIER - écoles - aéroports - gares - hôpitaux - galeries marchandes	

Cette fiche technique est de portée générale. Elle n'a pas vocation à remplacer le travail de conception d'un maître d'œuvre ou le savoir faire de l'installateur, ni même le Cahier des Prescriptions Techniques d'exécution ou le Cahier des clauses techniques particulières. Pour toute question ou demande de renseignements complémentaires contacter ADESOL

ADESOL

19 rue de Prague 75012 Paris

www.adesol-groupe.com

GROUPE EXPERT PROFILÉS TECHNIQUES DU BÂTIMENT

LE PRODUIT NE PRÉSENTE PAS DE DANGER PARTICULIER LORS D'UNE UTILISATION NORMALE. TOUTEFOIS, IL EST POSSIBLE DE SE COUPER OU DE SE BLESSER AVEC LE PRODUIT (UTILISATION DE GANTS À LA MANUTENTION).
L'UTILISATEUR DOIT VÉRIFIER AU PRÉALABLE LA COMPATIBILITÉ DU PRODUIT AVEC LE SUPPORT, DE COMPATIBILITÉ CHIMIQUE ET LA PLAGE DE TEMPÉRATURE D'UTILISATION.
LES VALEURS INDIQUÉES DANS CE DOCUMENT PEUVENT VARIER DANS UNE TOLÉRANCE D'ENVIRON +/- 5 %.
ADESOL SE RÉSERVE LE DROIT DE CHANGER LES CARACTÉRISTIQUES DU PRODUIT À TOUT MOMENT SANS INFORMATION PRÉALABLE.